



MANUAL DE PRODUCTOS





*Balance, Bienestar y Nutrición
a tu alcance.*

Asesor de Bienestar _____

Código _____



La visión que creó NIKKEN®

2

Los 5 Pilares del Bienestar

4

PI MAG® 

6

10

PiMag® Waterfall

12

PiMag® Pi Water

13

PiMag® Aqua Pour Deluxe

14

PiMag® Optimizer

16

PiMag® Botella Deportiva

17

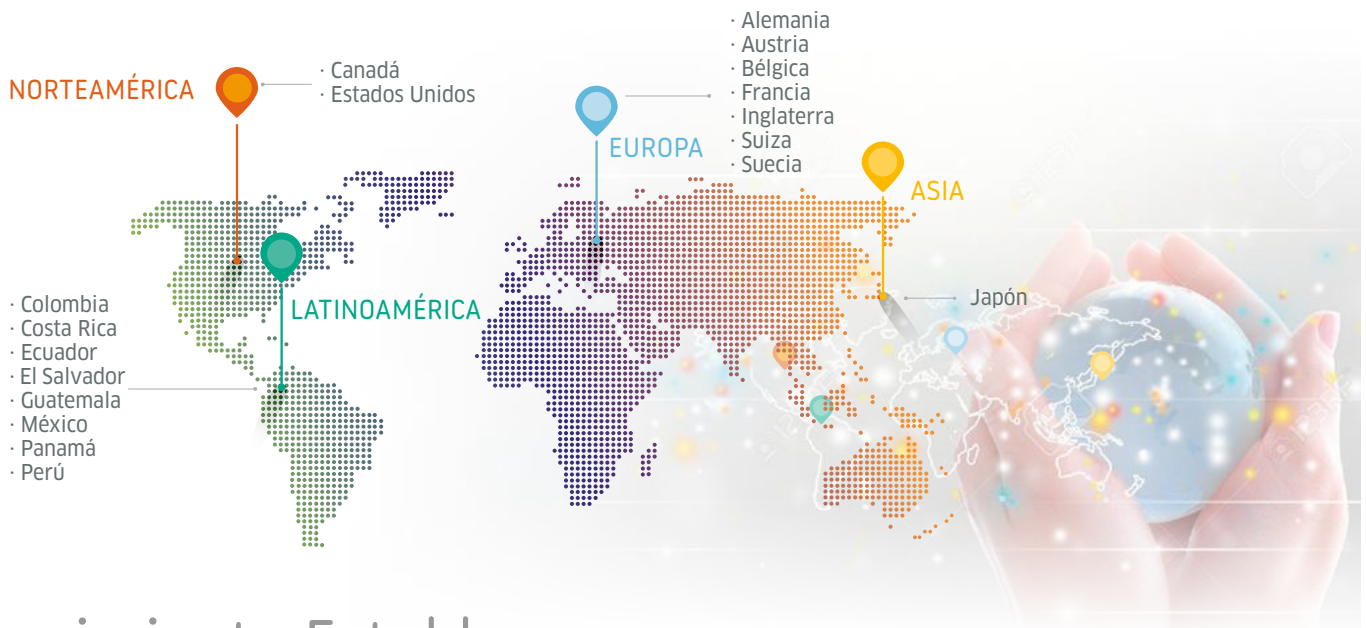
Ducha PiMag® Microjet

Las grandes empresas son producto de grandes visiones

La visión que creó a NIKKEN®.

NIKKEN® es un ejemplo claro de este principio. Bajo el concepto de bienestar como factor fundamental para lograr una vida feliz, se visualizó una compañía que ayudara a las personas a alcanzar y llevar una vida en equilibrio, en los cinco pilares del bienestar: mente, cuerpo, familia, finanzas y sociedad.

Es así, como en 1975 esa visión de compañía se hizo realidad y nació NIKKEN® en Fukuoka, Japón. Allí tuvo un crecimiento que la llevó a evolucionar y cruzar fronteras, para transformar la vida de miles de personas en el resto del mundo. Actualmente, la compañía tiene operaciones en:



Crecimiento Estable

El historial de éxito de NIKKEN® es producto de una fuerte estructura empresarial, crecimiento firme, solidez financiera y un plan maestro para una expansión continua y a largo plazo. En 1993 NIKKEN® inició una ambiciosa expansión del bienestar hacia América Latina y desde entonces, cada día más personas latinoamericanas descubren, viven y comparten la filosofía de bienestar de la organización, transforman sus expectativas y hacen realidad un estilo de vida que jamás habían imaginado. La identidad latina de NIKKEN® ha escrito una historia sin precedentes, pues cada día se suman nuevos capítulos de éxito en esta creciente unidad de mercado.



¡Plataforma para el éxito independiente!

Un negocio para vivir y crear estilos de vida.

Las personas más felices y exitosas son aquellas que logran impactar a muchos con lo que hacen. Es ideal encontrar una profesión que permita a la persona crecer en diferentes campos, por esto en NIKKEN®, sin importar la formación profesional, se encuentra una filosofía de vida y un vehículo para desarrollar una actividad, un negocio o una profesión que contribuye a mejorar la calidad de vida de quien desarrolla el negocio, la de su familia e incluso la de las personas de su entorno.

NIKKEN® brinda la herramienta perfecta para crear una salud financiera. Ofrece la posibilidad de generar ingresos altos y permanentes, derivados de la venta directa del producto y del crecimiento de las organizaciones a través de la red de mercadeo. Por esto, cuenta con múltiples formas de ganar, basadas en un excelente y generoso Plan de Compensación y motivadas por Retos de Negocio, que además de premios, fomentan el crecimiento rápido y continuo de los negocios de los Asesores de Bienestar. Así mismo, los Viajes Incentivos son una excelente retribución al logro que alcanzan con sus organizaciones.

Un negocio moderno y sostenible.

NIKKEN® tiene las características de un negocio acorde con las exigencias del mundo moderno y con las condiciones de éxito que tienen los negocios del futuro.



Producto Novedoso

que mejora el estilo de vida de las personas.

Servicio Fácil

rápido, seguro, garantizado y dinámico.

Productos y negocio

fácil de recomendar.

Excelente oportunidad

para crear nuevas fuentes de ingreso y opciones de emprendimiento versátiles y sin riesgo.

Sin gastos fijos

ni costos de un negocio convencional.

Generación de ingresos

crecimiento de la red de contactos.

Se presta un servicio

a la sociedad mientras hay crecimiento en los cinco pilares del bienestar.

Con NIKKEN® se cruzan fronteras y trascienden culturas con un sistema de negocio que se adapta a los cambios y exigencias del mercado actual.

EL EQUILIBRIO DE NIKKEN®:

LOS 5 PILARES DEL BIENESTAR

La historia de NIKKEN® está inspirada en la sencilla pero profunda filosofía japonesa basada en el equilibrio. Una vida en balance es el resultado de mantener saludables las cinco áreas del bienestar.



MENTE

Una mente libre de las preocupaciones de salud o de las angustias financieras, es una mente tranquila, que permite a una persona el desarrollo de su máximo potencial.

¿Cómo fortalecer este pilar? Encontrando una actividad que permita:

- Dar siempre más de lo que se toma.
- No discriminar. En la diferencia se encuentra el mayor tesoro de una persona.
- Trabajar una misión que aporte a la sociedad e impacte a muchas personas.
- Servir a los demás con propósito y amor.
- Aprender cosas nuevas.



CUERPO

El equilibrio del organismo humano depende en gran medida de elementos vitales como el aire, el agua, el descanso, la luz y la nutrición.

¿Cómo fortalecer este pilar?

- Mantenerse sano: Respirar aire puro, beber agua natural, alcalina y mineralizada, alimentarse bien, dormir el tiempo suficiente para garantizar que el cuerpo se recupere, protegerse de la contaminación ambiental, ejercitarse y tener contacto con la naturaleza.
- Desarrollar hábitos saludables y cuidar del entorno.
- Crear una cultura de bienestar en la familia, tener todo lo necesario para que vivan sanos.





FAMILIA

NIKKEN® tiene un compromiso permanente con el bienestar familiar. Las oportunidades de negocio basadas en compartir los productos, permiten a los miembros de la familia crecer de forma individual y en conjunto en un entorno financiero más estable y balanceado.

¿Cómo fortalecer este pilar?

- Crear hábitos saludables en casa que contribuyan a fomentar una cultura de bienestar para la familia y la sociedad.
- Invertir en la educación de los hijos.
- Disfrutar cada momento en familia.



FINANZAS

NIKKEN® cree en la posibilidad de construir un mundo de oportunidades en donde cada persona es responsable de su futuro y de sus sueños, en el que la seguridad económica es posible y sostenible.

¿Cómo fortalecer este pilar? Encontrando una actividad que permita:

- Tener una fuente de ingresos producto de una actividad que se disfrute y permita crecer a la persona en distintos ámbitos.
- Ahorrar e invertir.
- Empezar nuevas fuentes de ingresos y crearlas para otras personas.



SOCIEDAD

La familia es el eje de la sociedad y la gran familia de NIKKEN® tiene una conciencia firme del potencial de su filosofía y del impacto que tiene en el entorno. Los productos de NIKKEN® hacen que el núcleo sociedad - familia sea más saludable y con una economía más sólida.

¿Cómo fortalecer este pilar?

- Conocer nuevas personas, expandir el círculo social y relacionarse.
- Conservar el medio ambiente. Reciclar, limpiar, sembrar plantas.
- Ser un buen ciudadano, contribuir al desarrollo sostenible de la ciudad y del país.



PiMag®

Agua viva para tu bienestar



El cuerpo humano está compuesto aproximadamente en un 75% por agua. El agua es el componente principal de las células y de la sangre. Este elemento es imprescindible para la vida y fundamental para el buen funcionamiento del organismo. Este preciado líquido es valioso en los procesos de digestión, en la expulsión de los residuos del metabolismo, como regulador de la temperatura corporal y como vehículo para transportar y distribuir el oxígeno y los nutrientes necesarios para que el cuerpo funcione.

El agua corporal es el resultado de un balance entre lo que se expulsa y lo que se ingesta, un ser humano elimina en promedio 2,6 litros de diversas maneras, esa misma cantidad o más debe ser incorporada al organismo para garantizar sus funciones básicas.



CEREBRO: Una adecuada hidratación es importante para un funcionamiento correcto del cerebro. Cuando estamos adecuadamente hidratados, las células del cerebro reciben sangre oxigenada y el cerebro se mantiene alerta.

PIEL: El agua es un gran aliado para la piel ayudando a mantener la elasticidad de la misma y su tonicidad.

MÚSCULOS Y ARTICULACIONES: El agua actúa como un lubricante para los músculos y las articulaciones.

RIÑONES: El consumo adecuado de agua es esencial para que los riñones funcionen bien, ayudándolos a eliminar residuos y nutrientes innecesarios

APARATO DIGESTIVO: Mejora el tracto digestivo ya que el agua es necesaria en la disolución de nutrientes para que estos puedan ser absorbidos por la sangre y transportados a las células.

¿QUÉ AGUA SE CONSUME NORMALMENTE?

Agua de grifo o tubería.

Esta agua normalmente es tratada con químicos para convertirla en agua potable. Al ser un tratamiento artificial cambia las condiciones naturales del agua, que si bien en muchos lugares puede consumirse con confianza, no es la medida más segura ya que puede traer sedimentos que resultan perjudiciales para el organismo.

Agua embotellada.

No toda el agua embotellada comercialmente proviene de fuentes seguras o de manantiales de las montañas. Gran parte viene de una fuente de suministro directo de agua de servicio público. Según pruebas realizadas, la gran mayoría pueden estar por debajo de los estándares incluso del agua del grifo o de la tubería. En el mejor de los casos, si viene de una fuente segura de agua, será un agua sin cloro, pero carecerá de iones y minerales, no será agua viva.

El costo financiero que implica comprar agua embotellada contra lo que debería invertir por la tecnología del sistema de agua NIKKEN® se resume en el siguiente cuadro.

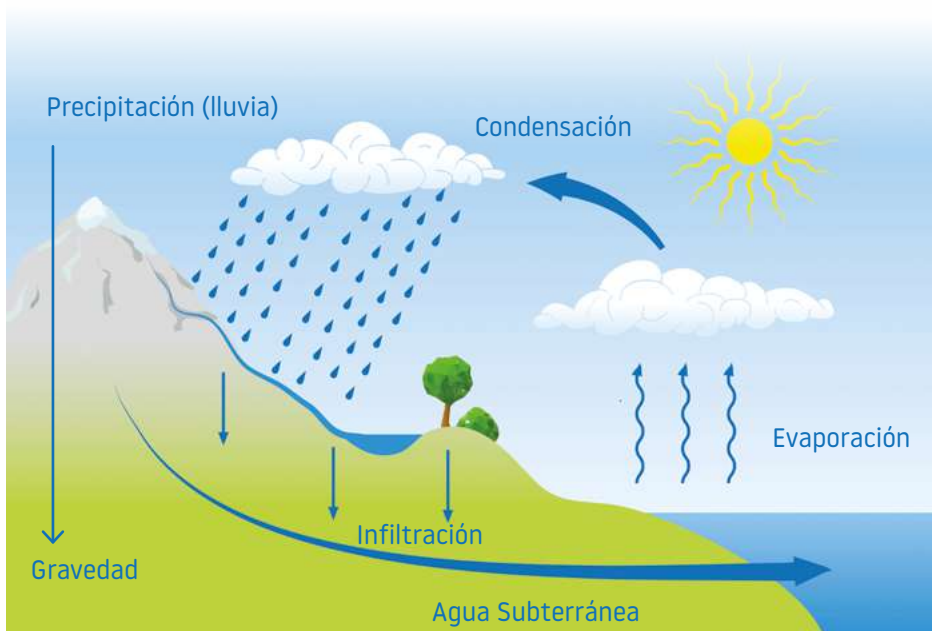
Resumen Comparativo

	Año 1	Año 2	Año 3	Año 4
Agua embotellada	\$317	\$634	\$950	\$1267
Sistema de Agua Nikken	\$383	\$458	\$553	\$608
Diferencia	\$-65.82	\$-175.89	\$417.61	\$659.32

- Ejercicio para dos personas consumiendo 1.6 litros cada una.
- Para el modelo del Sistema de Agua Nikken se está cargando rigurosamente el valor de los repuestos según el consumo tasado.
- Se supone utiliza el Filtro de Cerámica.
- Los valores son en dólares americanos.
- Costo promedio del agua embotellada \$5.2 dólares por 20 litros



Ciclo del Agua



NIKKEN® ha dedicado años de investigación a la búsqueda de las mejores alternativas para tener un agua limpia, energizada y nutritiva.

Esto lo ha conseguido a través de sistemas que proveen procesos de filtración eficientes de manera natural, incorporando tecnologías que contribuyen a tener un agua de calidad, sin alterar las condiciones físico-químicas de forma artificial y reproducen el ciclo natural del agua.



TABLA DE REFERENCIA DE BENEFICIOS DE LA MARCA PIMAG RESPECTO A LOS REPUESTOS

PRODUCTO	REPUESTOS	LIMPIA	NUTRE	IONIZA	ALCALINIZA	OPTIMIZA	ACCIÓN ANTIOXIDANTE
 PiMag Waterfall	Microesponja	4					
	Cartucho	3		1	1		1
	Piedras Impregnadas con plata	3					
	Piedras Minerales		1				
 PiMag Water System PiMag Pi Water PiMag Aqua Pour Deluxe	Microesponja y filtro de cerámica	4					
	Cartucho	3		1	1		
	Piedras Impregnadas con plata	3					
	Piedras Minerales		1				
 PiMag Optimizer	Anillo Pi Optimizer		1	1	1	1	1
 PiMag Sport Bottle	Cartucho	1	1	1	1		1
 Ducha PiMag Microjet	Cartucho	1	1				





Los sistemas de agua NIKKEN® en sus diferentes fases y modelos aportan beneficios al cuerpo.

Uno de los elementos que hace diferente al PiMag® Pi Water, PiMag® Waterfall y PiMag® Aqua Pour Deluxe, son las piedras que aportan minerales como:

- Hierro** Ayuda en la formación de los glóbulos rojos de la sangre, transporta oxígeno a las células, ayuda a descargar dióxido de carbono.
- Calcio** Promueve el desarrollo óseo y previene la formación de coágulos sanguíneos, la contracción muscular, los impulsos y crecimiento nervioso.
- Sodio** Mantiene la presión osmótica, el balance de ácido-base, la relajación muscular y la transmisión nerviosa.
- Potasio** Ayuda en la energía del metabolismo celular, mantiene la presión osmótica, el balance de ácido-base y los impulsos nerviosos.
- Magnesio** Actúa como catalizador para el metabolismo y para la absorción de calcio.
- Manganeso** Ayuda en el metabolismo y al desarrollo óseo.
- Silicio** Apoya la formación de tejidos, músculos y huesos en procura de que se mantenga su resistencia.

MATERIALES DE USO

NIKKEN® fue más allá y tuvo en cuenta dos aspectos fundamentales para sus sistemas de agua: Los tipos de plásticos empleados para el almacenamiento del agua y el impacto favorable al medio ambiente, al contribuir en la reducción del consumo de botellas plásticas en el mundo.

SAN- Estireno Acrilo Nitrilo. Material empleado en los tanques de llenado y almacenamiento del PiMag® Pi Water, PiMag® Waterfall y PiMag® Aqua Pour Deluxe. Se trata de un copolímero de estireno y acriló nitrilo de tipo termoplástico, con alta transparencia y brillo. Es resistente a agentes químicos, y es una buena barrera frente a la humedad y al dióxido de carbono. Se usa en la fabricación de recipientes, artículos domésticos y de aplicación médica.

ABS- Acrilo Nitrilo Butadieno Estireno. Plástico usado en las bases y tapas del PiMag® Pi Water, PiMag® Waterfall y PiMag® Aqua Pour Deluxe. Es un copolímero obtenido a partir de tres monómeros. Se caracteriza por una muy buena resistencia mecánica especialmente al impacto, presenta una buena estabilidad térmica. Es común en la fabricación de cascos, maletas, cubiertas de electrodomésticos y en la industria automotriz.

RESINA K- Empleada en los cartuchos de los sistemas de agua NIKKEN®. Es un copolímero termoplástico basado en estireno y butadieno. Se destaca por su transparencia y dureza. Su desarrollo se debe al esfuerzo por encontrar un material que no fuera tóxico. Ampliamente usado como película para empaque y envases en la industria de alimentos, fabricación de juguetes, elementos deportivos, productos industriales y dispositivos médicos.



PiMag® Waterfall

¡Agua que te da confianza! Un sistema de agua limpia, alcalina, antioxidante y nutritiva.

El PiMag® Waterfall es un sistema de tecnología avanzada de filtración de agua que aporta minerales naturales, regula el pH y la ioniza para protegerla contra la oxidación.

El PiMag® Waterfall ofrece potencial de óxido-reducción (ORP) ya que ioniza el agua. Un agua ionizada ayuda a compensar el efecto oxidante de muchos elementos del ambiente y de una dieta no saludable, es decir, puede contribuir a retrasar el proceso de degradación celular.

El equilibrio en el pH es esencial para tener una buena salud, sin embargo, hábitos no saludables y una dieta poco balanceada pueden provocar un exceso de acidez.

De hecho, el agua común de suministro, o incluso la embotellada suele ser ácida. El PiMag® Waterfall está diseñado para producir agua con adición de minerales y ligeramente alcalina que puede ayudar a compensar la acidez a la que están expuestas las personas.



NOM

NOM-127-SSA1-1994



La llave de los sistemas de agua PiMag® está adaptada con magnetos que permiten que el agua se mantenga en armonía con las células y se mejore la absorción de los nutrientes en el cuerpo.



El cartucho remueve olores, compuestos orgánicos y productos químicos, gracias a la acción de los elementos y estructuras que los componen como: Carbón Activado con Plata, Material KDF, Arena de Sílice, gránulos de Arcilla, Esferas de Bio Plata, entre otros. Además, incorpora tecnología ORP (Potencial de Oxido Reducción) que reduce la oxidación que se produce en el organismo, por los efectos del medio ambiente y una dieta poco saludable.



Los prefiltros de microesponja y de Non Woven eliminan sedimentos, óxido y residuos, gracias a la acción de cuatro esponjillas adicionales; el agua pasa por dos etapas de filtración que permiten retener mayor número de elementos contaminantes.



Las piedras minerales aportan los nutrientes que el agua pierde a través del proceso de potabilización y ajustan el pH a ligeramente alcalino, las piedras impregnadas con plata evitan la proliferación de bacterias en el ambiente donde se mantiene el agua.

PiMag® Waterfall
Cód. 13641

Se podrá gozar de este beneficio siempre y cuando el agua sea potable o haya sido tratada previamente. Es un sistema práctico y con diseño moderno que no requiere conexiones a tuberías.

Al ser sus componentes elementos que filtran y se desgastan en el tiempo, estos deben ser cambiados con cierta periodicidad. La omisión del cambio de repuestos puede afectar las condiciones y beneficios que el sistema brinda.

Código	Descripción	Fecha de cambio
13644	Prefiltro Non Woven PiMag® Waterfall	6 meses
13645	Prefiltro microesponja PiMag® Waterfall	6 meses
13845	Filtros (cartucho y microesponjas) de repuesto	6 meses
13847	Piedras minerales y plata (700 g.)	5 años o 20.000 lt.
13848	Piedras impregnadas con plata (200 g.)	9 meses o 4.000 lt.

PiMag® Pi Water

Agua ligeramente alcalina y nutritiva al alcance de todos.

El PiMag® Pi Water de NIKKEN® sigue el principio natural del agua.

Mediante el uso de un sistema ingenioso de flujo por gravedad, el PiMag® Pi Water brinda agua segura y en condiciones óptimas en cualquier momento y lugar. Incluye múltiples niveles de filtración que duplican de forma natural los efectos de los minerales de las montañas.



El filtro de cerámica o la micro esponja realizan la primera etapa de filtración, son responsables de remover sedimentos, óxidos y residuos entre 0.2 micrones y 1 micrón respectivamente.



La llave de los sistemas de agua PiMag® está adaptada con magnetos que mejoran la absorción de los nutrientes en el cuerpo.

El cartucho está compuesto por tres secciones de filtrado:

- 1.- El carbón activado: Elimina los olores y colores desagradables, el cloro, compuestos orgánicos, detergentes y productos químicos.
- 2.- Carbón activado con plata: Ayuda a eliminar las bacterias y evita su desarrollo.
3. Arena de Sílice: remueve los metales pesados y vuelve el agua suave.



3.- Las piedras minerales aportan los nutrientes que el agua pierde a través del proceso de potabilización, liberan oxígeno y ajustan el pH a ligeramente alcalino.

Las piedras impregnadas con plata, que evitan la proliferación de bacterias en el ambiente donde se mantiene el agua.



< PiMag® Pi Water
Cód. 13651



NOM-127-SSA1-1994

Se podrá disfrutar de este beneficio siempre y cuando el agua sea potable o haya sido tratada previamente, de lo contrario NIKKEN® recomienda usar el PiMag® Pi Water con agua que ya haya sido sometida por lo menos a algún tratamiento para asegurar consumo humano.

Es un sistema práctico y con diseño moderno que no requiere conexiones a tuberías. Al ser sus componentes elementos que filtran y se desgastan en el tiempo, estos deben ser cambiados con cierta periodicidad. La omisión del cambio de repuestos puede afectar las condiciones y beneficios que el sistema brinda.

Código	Descripción	Fecha de cambio
1370	Cartucho	9 meses
1374	Filtro microesponja	9 meses
1375	Filtro de Cerámica	2 años
13847	Piedras minerales y plata (700 gr)	5 años o 20.000 lt
13848	Piedras impregnadas con plata (200 gr)	9 meses o 4.000 lt

PiMag® Aqua Pour Deluxe

Todos los beneficios del agua ligeramente alcalina y nutritiva a la temperatura que desees.

Disfrute el agua PiMag® Aqua Pour, una nueva opción para las bebidas calientes y una alternativa para las bebidas refrescantes frías sin la necesidad de hielos que afectan la calidad del agua que se consume.



El filtro de cerámica o la micro esponja realizan la primera etapa de filtración, son responsables de remover sedimentos, óxidos y residuos entre 0.2 micrones y 1 micrón respectivamente.

La capacidad del tanque inferior es de 15 litros lo cual permite almacenar agua suficiente para abastecer lugares con mayor consumo como oficinas o lugares públicos y tener flujo constante.

Las medidas internas del dispensador deben adecuarse al Plano 1 en cuanto a diámetro interno y externo para permitir que acople perfectamente.

El PiMag® Aqua Pour Deluxe cuenta con un flotador por lo que la profundidad del dispensador debe ajustarse a lo indicado en el Plano 2.



El cartucho está compuesto por tres secciones de filtrado:

1.-El carbón activado: Elimina los olores y colores desagradables, el cloro, compuestos orgánicos, detergentes y productos químicos.

2.- Carbón activado con plata: Ayuda a eliminar las bacterias y evita su desarrollo.

3. Arena de Sílice: remueve los metales pesados y vuelve el agua suave.



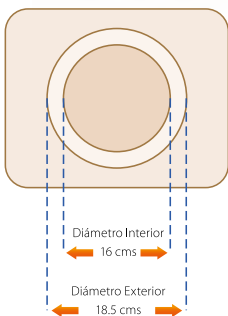
Las piedras minerales aportan los nutrientes que el agua pierde a través del proceso de potabilización, liberan oxígeno y ajustan el pH a ligeramente alcalino, las piedras impregnadas con plata, que evitan la proliferación de bacterias en el ambiente donde se mantiene el agua.



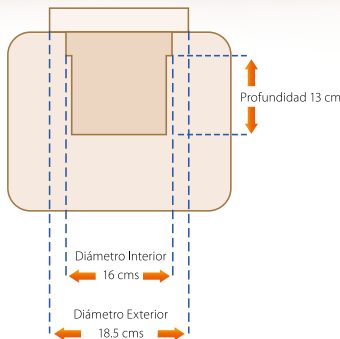
NOM-127-SSA1-1994

Plano 1

Plano 2



VISTA SUPERIOR



VISTA LATERAL

^
PiMag® Aqua Pour Deluxe
Cód. 13631

Código	Descripción	Fecha de cambio
1375	Filtro de Cerámica	2 años
1374	Filtro microesponja	9 meses
1372	Cartucho	9 meses
1373	Piedras impregnadas con plata (300 g.)	9 meses o 4.000 lt
1386	Piedras minerales y plata (1000 g.)	5 años o 20.000 lt

PiMag® Optimizer

Agua optimizada y antioxidante para una mejor absorción a nivel celular.

El PiMag® Optimizer con ORP es una innovación de NIKKEN® para brindarle al agua un potencial de reducción, que contribuya a compensar el efecto oxidante de muchos elementos del ambiente y de una dieta no saludable.

El PiMag® Optimizer, en efecto, oxigena el agua que proviene del PiMag® Pi Water, del PiMag® Waterfall o del PiMag® Aqua Pour Deluxe.

Contiene un par de potentes imanes ubicados con polaridad opuesta, un poderoso motor eléctrico que permite que los imanes giren, creando un campo magnético de alta energía, así como un rotor que pasa varias veces el agua a través de este campo magnético.

La tecnología Pi y los minerales que contiene el anillo Pi del PiMag® Optimizer brindan un agua alcalina y energizada.



^
PiMag® Optimizer
Cód. 1359



La energía cinética es requerida para producir agua optimizada. Esta energía puede ser obtenida por el movimiento espiral cíclico, que también es denominado como el método de activación magnetohidrodinámica, conocida como la energía cinética más poderosa en la naturaleza.

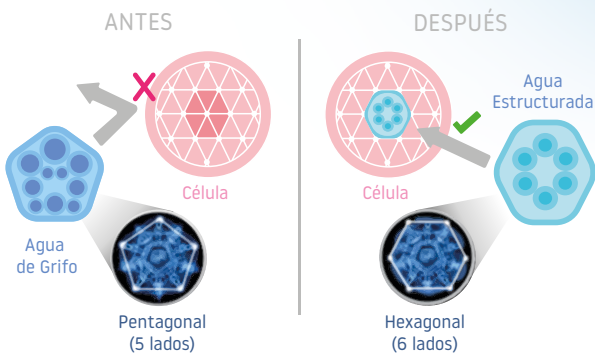
Las moléculas de los nutrientes comunes son de gran tamaño por lo que tardan mucho tiempo en ingresar a las células, por el contrario, las moléculas del agua optimizada son del tamaño adecuado para circular dentro y fuera de las células. Cada reacción de nuestro cuerpo se lleva a cabo dentro de las células. Si el agua que bebemos contiene cierta información, la enorme red de células controlará adecuadamente los fenómenos biológicos.

El agua optimizada contiene una gran cantidad de minerales naturales, en especial, calcio ionizado.

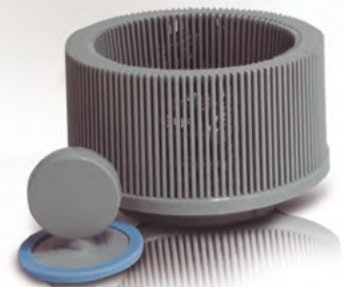
El PiMag® Optimizer ayuda a mejorar los niveles de pH del cuerpo, al ser más efectivo en la eliminación de residuos, reduciendo los niveles de acidez.

Posee un temporizador que puede garantizar el ciclo completo en que el agua adquiere sus extraordinarias propiedades. La jarra del PiMag® Optimizer tiene capacidad de dos litros, siendo la medida promedio sugerida para el consumo diario de un adulto, luego de ser optimizada el agua puede ser almacenada en una jarra de vidrio.

Para mantener todos los beneficios del sistema PiMag® Optimizer se requiere hacer el cambio periódico del anillo.



El anillo PI aporta tecnologías durante el proceso de optimización del agua que potencializan la absorción a nivel celular, aportan calcio natural, mejoran la oxigenación y preparan al cuerpo para contrarrestar los efectos oxidantes del medio ambiente y de hábitos poco saludables, así como para estar con más energía y balance.



Código	Descripción	Fecha de cambio
13581	Anillo Pi+ORP.	1 año

PiMag® Botella Deportiva

Hidratación confiable en todo momento

El agua tiene la capacidad de apoyar todos los procesos del cuerpo humano. Sin embargo, en espacios como la oficina, la universidad, el gimnasio o cuando se presenta algún viaje, es poco usual encontrar alternativas saludables y confiables de hidratación, por esto, se prefieren opciones como agua en botella, refrescos o bebidas artificiales que

además de ser perjudiciales para la salud, pueden resultar más costosas y nocivas para el medio ambiente.

NIKKEN® trae la solución perfecta para disfrutar de agua nutritiva, alcalina y libre de contaminantes en todo momento.



La Botella Deportiva PiMag es la solución para hidratarte de forma segura en todo momento y en cualquier lugar. Tiene un sistema de filtración de alta eficiencia que gracias a los materiales que la componen, ayudan a reducir los químicos y la exposición a bacterias y sedimentos que pueden venir en el suministro tradicional de agua.

Para mantener los beneficios de la botella se requiere el cambio periódico y oportuno del cartucho.



TAPA

La tapa tiene una manija más cómoda para ser transportable y contiene una válvula de aire que facilita la salida del agua y la recuperación del aire interior. Además, son producidos con polímero reciclable y no contienen químicos perjudiciales que se puedan filtrar.



CARTUCHO

El nuevo filtro PiMag integra nanotecnología de última generación que aumenta la capacidad de filtración para así retener los contaminantes del agua potable. También reduce la exposición a bacterias y virus. Los componentes del filtro incluyen carbón activado y sustrato de fibra impregnado con partículas de nano alúmina, materiales que pueden filtrar partículas de hasta 2 micras.



VASO

No contiene BPA (Bisfenol), un compuesto tóxico que se encuentra en elementos plásticos y del cual, se ha demostrado, se filtra en el agua. La botella se moldea a partir de una resina que es reciclable y biodegradable cuando se desecha en un ambiente microbiano activo.

< Botella Deportiva PiMag®

Cód. 13502

Código	Descripción	Fecha de cambio
13505	Cartucho + Boquilla (1pieza de cada uno)	250 descargas o 3 meses
13507	Cartucho + Boquilla (2 piezas de cada uno)	

Ducha PiMag® Microjet

Hidratación renovadora y natural para la piel.

Los seres humanos respiran vía pulmonar y cutánea. La piel es el órgano más grande del cuerpo humano y está expuesto a elementos extraños. La función de la ducha debe ser mucho más que mantener limpia la piel. Al ducharse se absorbe agua y cloro por medio de la piel, por lo que las largas duchas de agua caliente con agua clorada generan un riesgo adicional.

El agua de la ducha contiene cloro, químico necesario para obtener agua potable. El cloro queda impregnado en la piel y expuesto a temperaturas altas genera vapor que llega directamente al torrente sanguíneo. Gracias a la ducha PiMag® MicroJet se pueden neutralizar sustancias químicas y otros sedimentos que podrían entrar en contacto con la piel. Cuenta con una tecnología única que inyecta aire en el chorro de la ducha para que la eficiencia de filtración sea mayor y el flujo del agua mejore.

Además, su tecnología de microburbujas permite que la piel permanezca limpia y libre de los químicos que tienen los jabones cosméticos y se hidrate con un agua energizada y natural. La ducha PiMag® MicroJet incorpora cinco tipos de salida de agua para brindar un efecto relajante.

Existen dos diseños, de pared y mano, los dos modelos son prácticos y fáciles de adaptar a cualquier tipo de baño.

La combinación de tecnologías patentadas y exclusivas actúan para reducir el nivel de productos químicos contaminantes que pueden estar presentes en el agua, incluyendo el cloro. Los gránulos de cobre-zinc son empleados en un proceso REDOX para neutralizar el cloro en el agua de la ducha. La filtración reduce el sedimento, el hierro, el sulfuro de hidrógeno, los metales pesados y los compuestos orgánicos.



Ducha PiMag® MicroJet
Cód. 14662 Pared



Ducha PiMag®
Repuestos >



Ducha PiMag® MicroJet
Cód. 1466 Mano

Código	Descripción	Fecha de cambio
13831	Filtro de repuesto ducha de pared	6 meses
14661	Filtro de repuesto ducha de mano (2 unidades.)	3 meses



Miembro de:



Cód. 9097 · Ult.Rev. 010519



/nikkenlatinoamerica



/nikkenlatinoamerica



/nikkenlatam